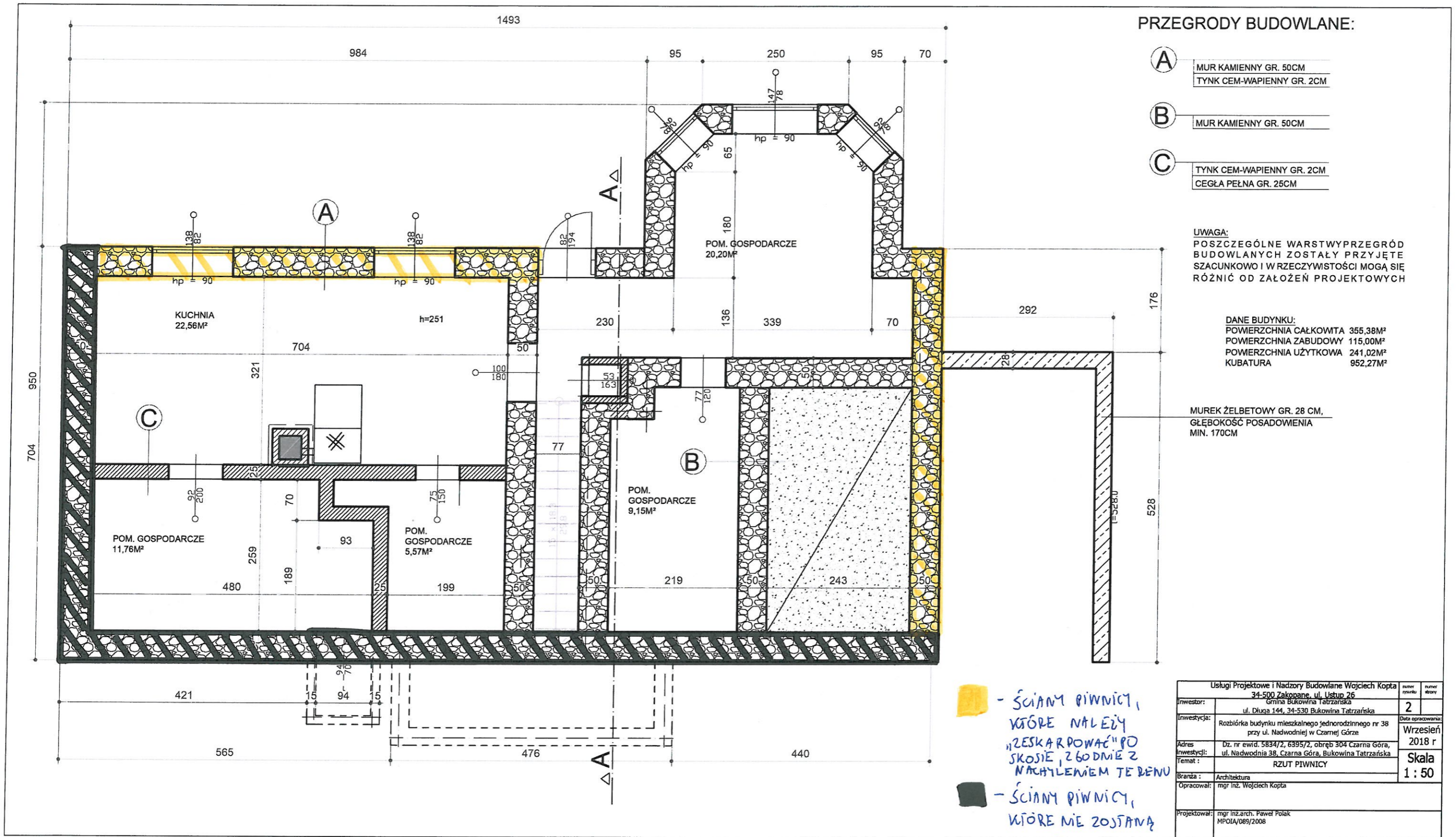


Załącznik 1.A



PRZEGRODY BUDOWLANE:

- A** MUR KAMIENNY GR. 50CM
TYNK CEM-WAPIENNY GR. 2CM
- B** MUR KAMIENNY GR. 50CM
- C** TYNK CEM-WAPIENNY GR. 2CM
CEGLA PEŁNA GR. 25CM

UWAGA:
POSZCZEGÓLNE WARSTWY PRZEGRÓD BUDOWLANYCH ZOSTAŁY PRZYJĘTE SZACUNKOWO I W RZECZYWISTOŚCI MOGĄ SIĘ RÓŻNIĆ OD ZAŁOŻEŃ PROJEKTOWYCH

DANE BUDYNKU:
 POWERZCHNIA CAŁKOWITA 355,38M²
 POWERZCHNIA ZABUDOWY 115,00M²
 POWERZCHNIA UŻYTKOWA 241,02M²
 KUBATURA 952,27M³

MUREK ŻELBETOWY GR. 28 CM,
 GŁĘBOKOŚĆ POSADOWIENIA
 MIN. 170CM

ŚCIANY PIWNICY, KTÓRE NALEŻY "ZESKARDOWAĆ" PO SKOSIE, Z BODNIE Z NACHYLENIEM TERENU

ŚCIANY PIWNICY, KTÓRE NIE ZOSTANĄ WYBURZONE

Usługi Projektowe i Nadzory Budowlane Wojciech Kopta		numer rysunku	numer albumu
Inwestor:	Gmina Bukowina Tatrzańska 34-500 Zakopane, ul. Ustup 26	2	
Inwestycja:	ul. Długa 144, 34-530 Bukowina Tatrzańska	Data opracowania:	
Adres Inwestycji:	Rozbórka budynku mieszkalnego jednorodzinnego nr 38 przy ul. Nadwodniej w Czarnej Górze	Wrzesień 2018 r	
Temat:	Dz. nr ewid. 5834/2, 6395/2, obręb 304 Czarna Góra, ul. Nadwodnia 38, Czarna Góra, Bukowina Tatrzańska	Skala 1:50	
Branża:	Architektura		
Opracował:	mgr inż. Wojciech Kopta		
Projektował:	mgr inż. arch. Paweł Polak MPOIA/089/2008		